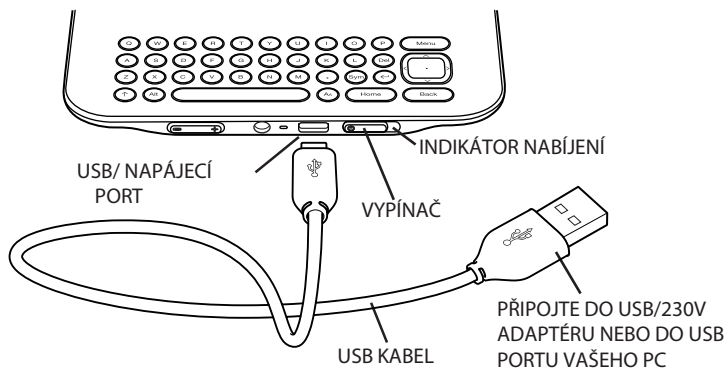


amazonkindle

quick start guide

# Začínáme

- 1 Nabijte přístroj připojením do síťové zásuvky.  
Pro nabíjení a přenos dat můžete připojit Kindle pomocí USB kabelu do Vašeho počítače



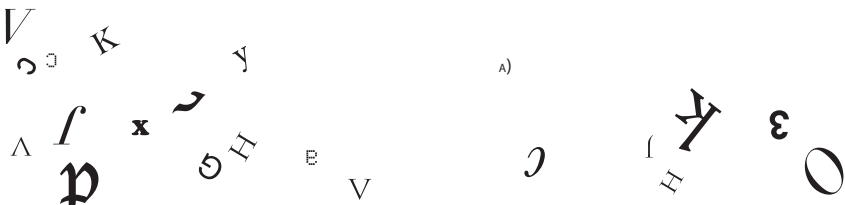
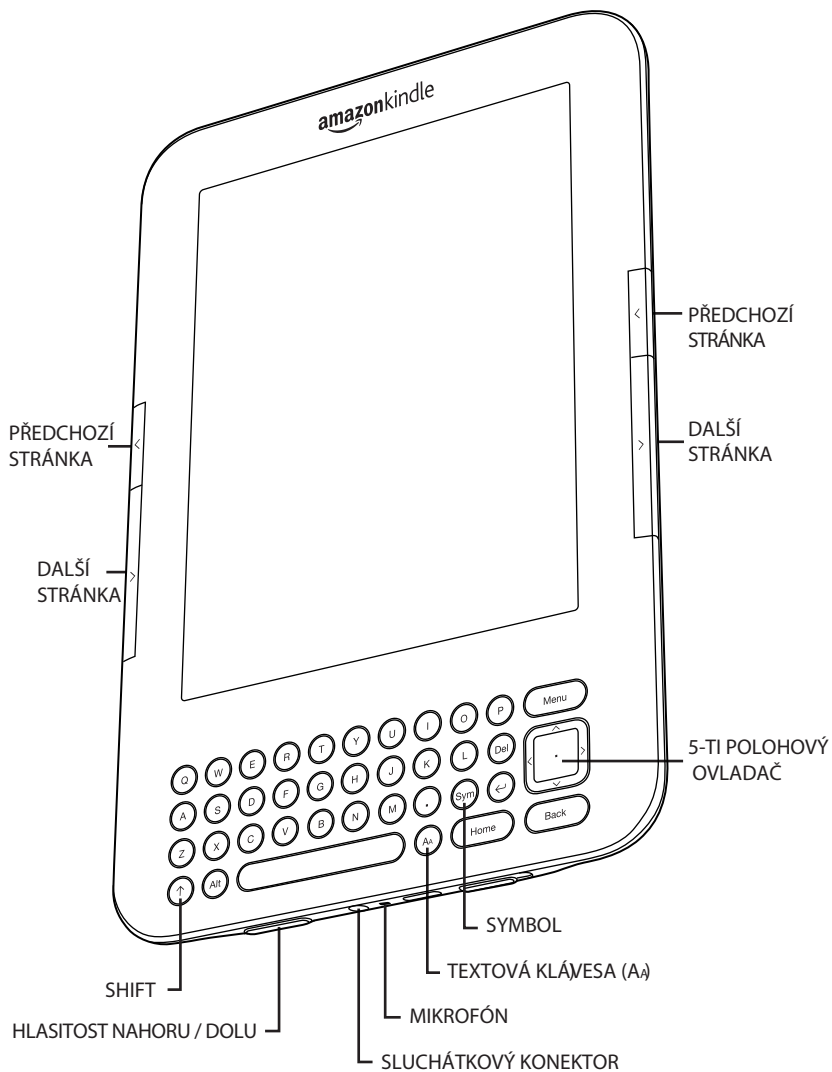
- 2 Ikona nabíjení (🔋) v pravém horním rohu bude ukazovat, že baterie Kindle se nabíjí.  
Když bude baterie plně nabita, indikátor nabíjení se rozsvítí zeleně.

Tip: Kindle můžete používat i když se právě nabíjí.

- 3 Zapněte Kindle posunutím a puštěním vypínače.  
Poté co se přístroj spustí, se na obrazovce automaticky otevře uživatelská příručka, která Vám umožní se s přístrojem důkladně seznámit.

\* né všechny konfigurace jsou expedovány s napájecím adaptérem.





# SEZNÁMENÍ

TLAČÍTKO	FUNKCE
VYPÍNAČ	Zapne, uspí nebo vzbudí váš přístroj rychlým posunutím a puštěním.
5-TI POLOHOVÝ OVLADAČ	Pohybuje obrazkovým kurzorem nahoru a dolů nebo do stran. Stisknutím vybere položku či provede akci.
HOME / DOMÙ	Zobrazí obsah uložený v přístroji
MENU	Přístup do Kindle Store, nebo další funkce závislé na aktuální činnosti
DALŠÍ STRANA/ PŘEDCHOZÍ STRANA	Otočí na další nebo předcházející stránku
BACK / ZPĚT	Návrat o jeden krok zpět.
KLÁVESKA (A A)	Nastaví požadované vlastnosti stránky jako je velikost písma nebo orientace obrazovky.
SYMBOL (SYM)	Umožní zadat číslice nebo často používané znaky jako "@".
SHIFT (↑)	Psaní velkých písmen.

! H<sub>g</sub> | e N. i H<sub>e</sub> n ? a t<sup>x</sup> æ / s g<sup>v</sup>

# Jak se připojit

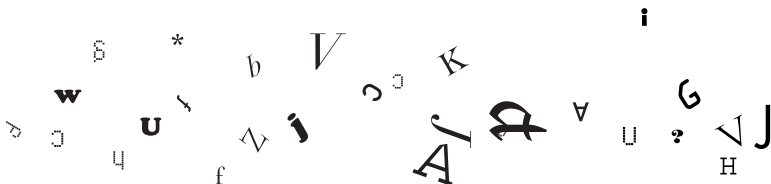
Všechny modely Kindle mají zabudovanou podporu WiFi některé modely mají také podporu připojení 3G sítí.

Tip: Pro zjištění, zda máte verzi pouze s WiFi nebo WiFi 3G, stiskněte tlačítko MENU z hlavní obrazovky a použijte 5-ti směrový ovladač pro volbu „Settings“. Pod volbou „Device Info“ uvidíte položku „Network Capability“

Pokud Váš Kindle podporuje 3G připojení, není potřeba nic nastavovat, vše je již nastaveno. Pokud uvidíte v pravém horním rohu alespoň minimální signál sítě (📶), Váš Kindle je již připojen do sítě Whispernet.

Pokud má Váš přístroj pouze připojení WiFi nebo chcete nastavit WiFi síť u vašeho přístroje WiFi+3G, postupujte podle níže uvedených bodů:

- 1 Stiskněte tlačítko HOME a poté tlačítko MENU
- 2 Pomocí 5-ti směrového ovladače najedte na “Settings” a stiskem potvrďte tuto volbu.
- 3 Pro zobrazení dostupných WiFi sítí zvolte “Wi-Fi Settings”
- 4 Zvolte veřejnou nebo privátní WiFi síť. Privátní síť je zobrazena s ikonou zámku a pro připojení musíte zadat svoje heslo.



# Registrace

Pro plné využití služeb Amazon, jako je nakupování knih apod., je nutné Váš nově zakoupený přístroj registrovat. Poté již můžete využívat všechny služby jako mailování osobních dokumentů do Vašeho Kindle.

Pokud ještě nemáte Amazon účet, jděte na stránky [www.amazon.com/sign-in](http://www.amazon.com/sign-in) , kde si můžete účet vytvořit.

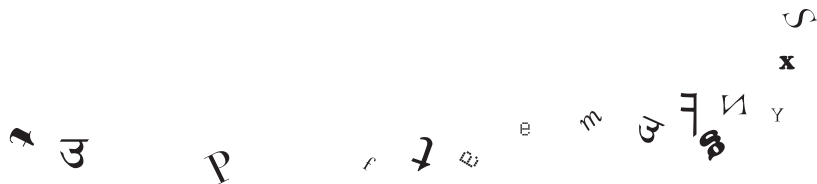
Pro registraci Kindle postupujte následovně:

- 1 Stiskněte tlačítko HOME a poté tlačítko MENU.
- 2 Pomocí 5-ti směrového ovladače zvolte položku "Settings".
- 3 Pokud je Kindle registrovaný na předchozí uživatele, zvolte "deregister."
- 4 Pomocí 5-ti směrového ovladače zvolte "register".
- 5 Vložte svoji e-mailovou adresu a heslo z Amazon účtu. Přesuňte kurzor pomocí 5-ti směrového ovladače na volbu "submit," a potvrďte. Jakmile je proces dokončen, objeví se vaše jméno jako registrovaného uživatele.

# Kupujeme první knihu

Kindle Store je místo, kde nakoupíte své knihy, noviny a časopisy. Pro přístup do obchodu proveďte následující kroky:

- 1 Stiskněte tlačítko MENU a pomocí 5-ti směrového ovladače zvolte položku "Shop in Kindle Store".
- 2 Vyberte kategorii jako například „Books“ nebo „Kindle Top Sellers.“  
Tip: Pro nalezení konkrétní knihy, napište její jméno na klávesnici a zvolte "search store".
- 3 Vyberte knihu pro zobrazení detailních informací. Pro zakoupnutí použijte 5-ti směrový ovladač a zvolte „Buy“.
- 4 Zobrazí se potvrzení, že kniha je odesílána do Vašeho Kindle. Kniha se automaticky objeví na Vaší úvodní obrazovce „HOME“, jakmile je kompletně stažena.
- 5 Stiskněte tlačítko HOME, vyberte novou knihu „new“ v horní části displeje a potvrďte výběr pomocí 5-ti směrového ovladače. Nyní můžete začít číst.
- 6 Pro přidávání záložek, vytváření poznámek nebo zvýrazňování textu, stiskněte při čtení tlačítko MENU



# Doplňující informace

Uživatelská příručka, která je uložena ve Vašem přístroji, obsahuje mnohem detailnější informace o funkcích přístroje. V případě potřeby můžete v příručce jednoduše vyhledat požadované informace

- 1 Stiskněte tlačítko HOME.
- 2 Pomocí 5-ti směrového ovladače vyberte Kindle User's Guide. Volbu potvrďte.
- 3 Začněte psát slova, která chcete vyhledat. Ve spodní části displeje se automaticky objeví okno vyhledávání a Vámi vyhledávané slovo bude zobrazeno. Zvlote volbu „find“ pomocí 5-ti směrového ovladače pro vyhledání daného slova.

